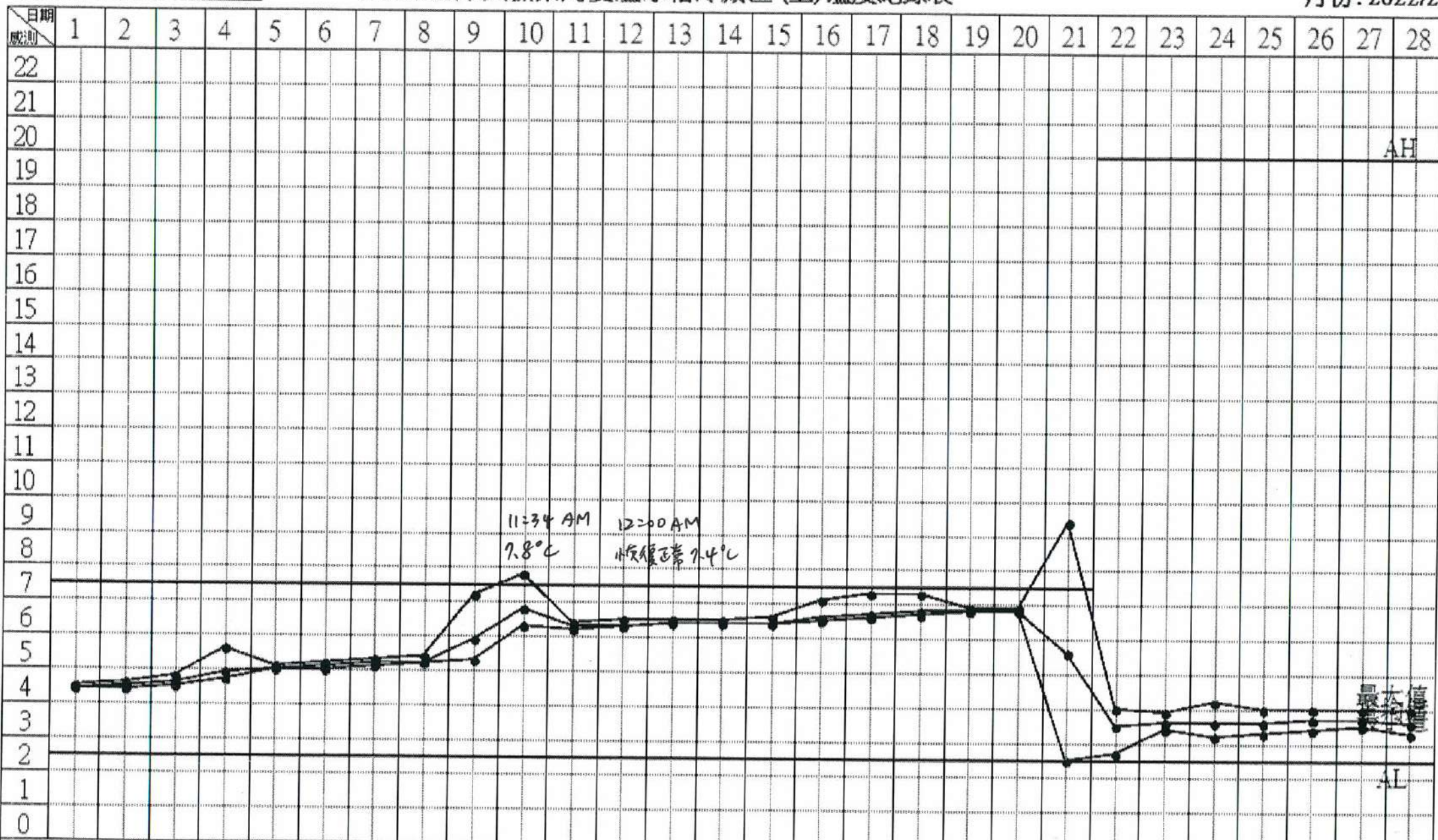


601-1F臨床試驗藥局雙溫冰箱冷藏區-(上)溫度紀錄表

月份: 2022/2



11:34 AM 7.8°C
12:00 AM 恢復正常 7.4°C

AH

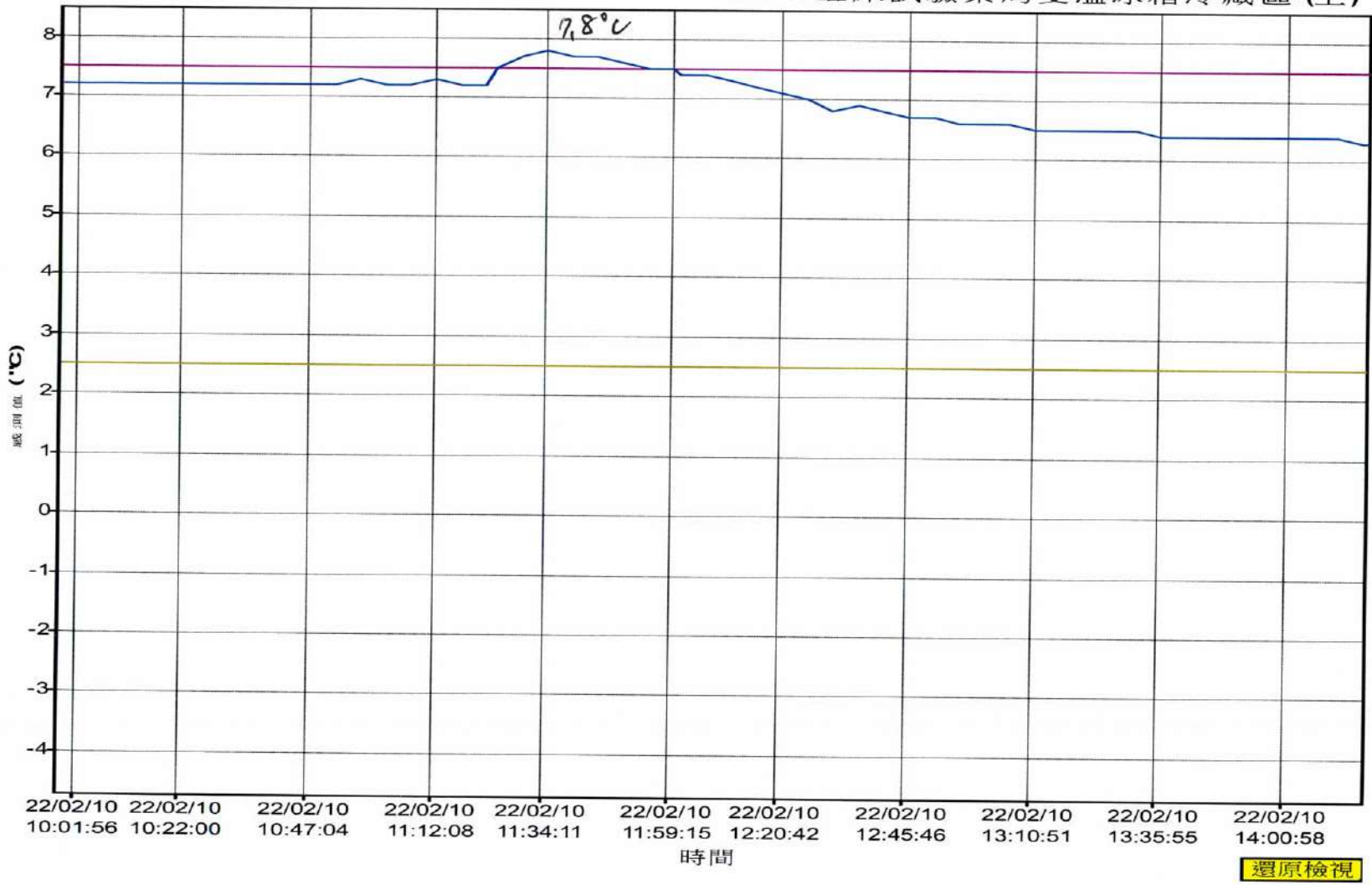
AL

說明
1. 感測單位:
2. 黑點: 運作正常, 白點: 異常警報, 灰點: 超出顯示範圍

備註
2/10 試廠藥品發品
2/21 601. 王平宇 藥劑師 製劑器異常, 藥品移至 605.606 冰箱, 3/1 起更換冰箱警報系統
601.602 異常測詞

曲線顏色說明 感測器 1 AH AL

601-1F臨床試驗藥局雙溫冰箱冷藏區(上)



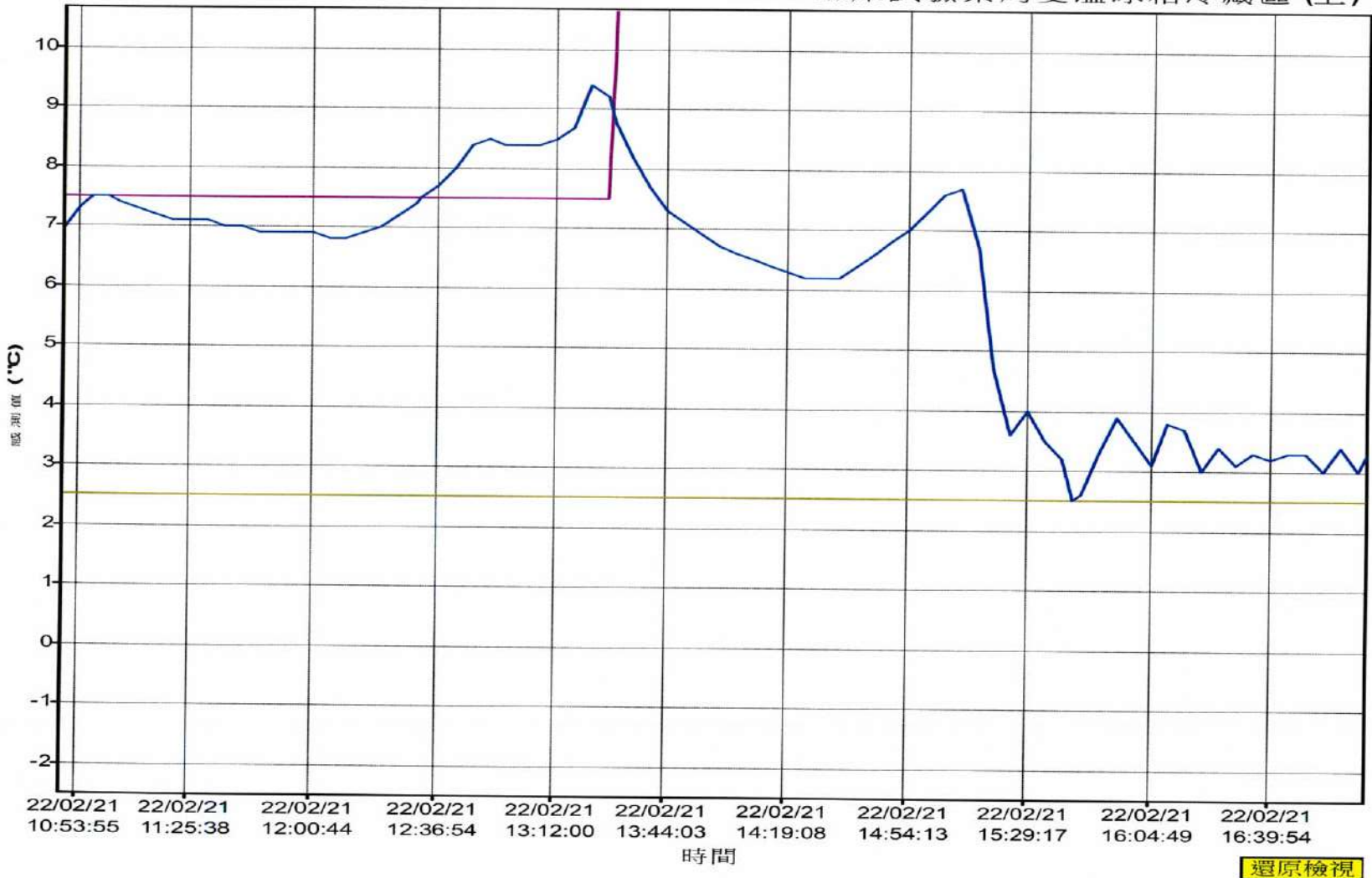
2/10: 7.8°C



還原檢視

曲線顏色說明 感測器 1 AH AL

601-1F臨床試驗藥局雙溫冰箱冷藏區(上)



2/21 601 感測器異常。
601. 602 進行異常測試



還原檢視